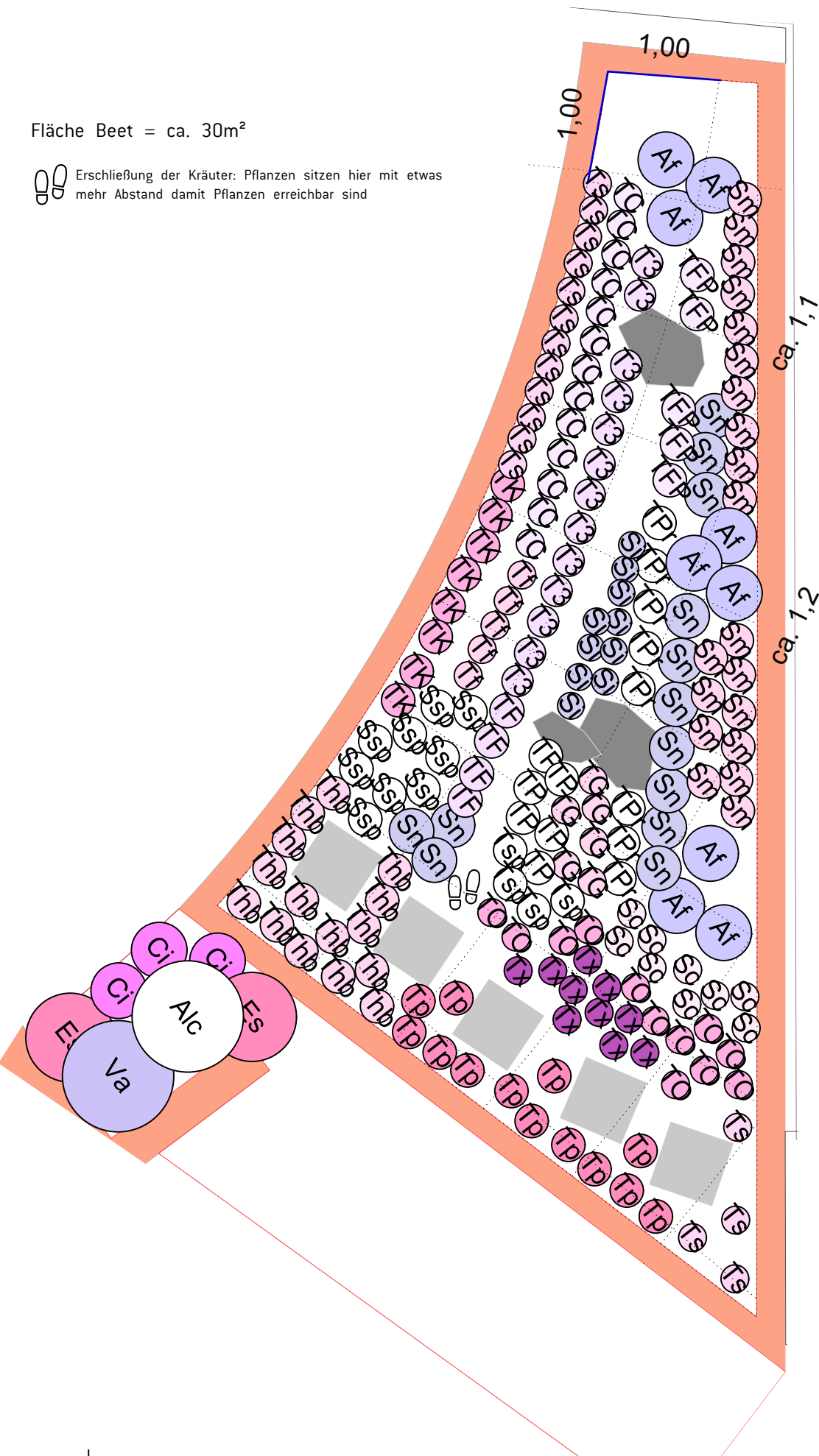


Fläche Beet = ca. 30m<sup>2</sup>

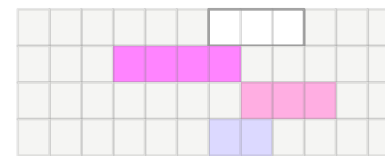
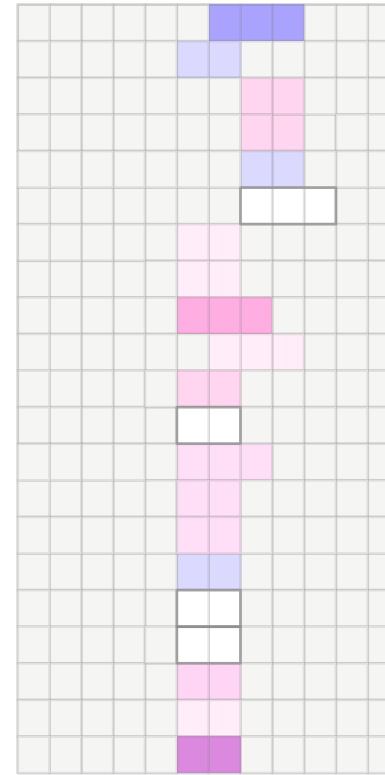
Erschließung der Kräuter: Pflanzen sitzen hier mit etwas mehr Abstand damit Pflanzen erreichbar sind



### KRÄUTERGARTEN Sonderstandort

EIGENSCHAFTEN: karg, steinig, pflegeleicht

J F M A M J J A S O N D



KRÄUTER	HINWEISE	STK/ SYMBOL	STK GESAMT
Af	Agastache foeniculum 'Purple Haze'	2	18
Sn	Salvia nevadensis	1	16
Sm	Satureja montana	1	20
Sc	Satureja montana var. citriodora	1	10
Si	Satureja montana ssp. illyrica	1	10
Ssp	Satureja spicigera	1	9
Thb	Thymus herba-barona var. citriodora	1	15
TG	Thymus hybride 'Ginger'	1	5
Tp	Thymus pulegioides (od. chamaedrys)	1	13
Ts	Thymus serpyllum 'Coccineus'	1	20
TK	Thymus species 'Kokos'	2	16
Tsp	Thymus species Piemontesischer Limonent.	1	4
TFP	Thymus vulgaris 'Fleur Provencale'	1	5
TF	Thymus vulgaris 'Faustini'	1	6
T3	Thymus vulgaris 'Varico 3'	1	13
TC	Thymus vulgaris 'Compactus'	1	13
TP	Thymus vulgaris 'Pinewood'	1	6
TPr	Thymus vulgaris 'Precompa'	1	8
TO	Thymus vulgaris 'Orange Spice'	1	12
Tf	Thymus vulgaris ssp. Fragrantissimus	1	5
Tx	Thymus x citriodorus 'Creeping Lime'	1	10

#### HINWEISE KRÄUTER

Die Pflanzfläche ist geringfügig kleiner

234  
 = 8 STK/m<sup>2</sup>

#### STRÄUCHER

Ac	Aloysia citrodora	3	3
Ci	Cistus incanus	2	6
Es	Elsholtzia stautonii	2	4
Va	Vitex agnus-castus	1	1

9

#### HINWEISE

- Substrat Vulkatec Vulkaplus 0/16
- 6-8 cm Mineralmulchauflage Quarzitische Grauwacke Splitt 8/16
- Pflanzung sollte bei andauernder Trockenheit ggf. gegossen werden